

杜の都の竹工房 カタログ

カタログが出来上がりました。(2017. 11. 24更新)
載せている種類はまだ少ないですが、徐々に
増やしていきますのでご参考になさってください。



ストラップ (30種類)



こけし(木札)
体長:約2センチ



こけし(ハート)
体長:約2センチ



こけし(ビッグ)
体長:約3.5センチ



仙台大観音
体長:約2.5センチ
(台座含む)



**仙台大観音
(ゴールド)**
体長:約2.5センチ(台座含む)



**仙台大観音
(シルバー)**
体長:約2.5センチ(台座含む)



支倉常長
体長:約2センチ
(台座含む)



**富士山
(ゴールド)**
高さ:約1.5センチ
(台座含む)



**富士山
(シルバー)**
高さ:約1.5センチ
(台座含む)



きのこちゃん
体長:約2センチ



森の妖精
体長:約2センチ



海の妖精
体長:約2センチ



開運こけし
体長:約2センチ



開運きのこ
長さ:約1.5センチ

ストラップ (30種類)



いちごちゃん
体長:約8ミリ



へんてこりん仮面
長さ:約2センチ



太陽の子
体長:約2.5センチ



きのこ
長さ:約1.5センチ



サンタ
体長:約3.5センチ



パンダ
体長:約2センチ
(台座含む)



親子ペンギン
体長:約2センチ
(台座含む)



満月ウサギ
満月の直径:
約1.5センチ



きんぎょ
体長:約1.5センチ



**不思議ちゃん
(ひとりっ子)**
体長:約1.5センチ



**不思議ちゃん
(仲良し親子)**
体長:約1.8センチ



**不思議ちゃん
(仲良し双子)**
体長:約2センチ



おまめちゃん
体長:約1.5センチ



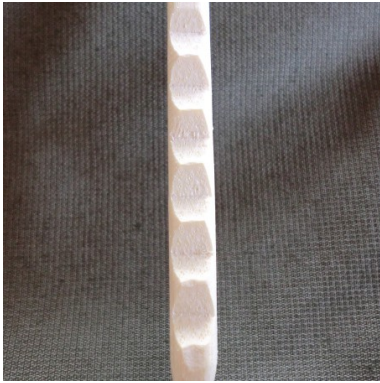
富士山
高さ:約1.5センチ
(台座含む)



ずんだちゃん
体長:約2センチ

耳かき (8種類)

竹工房の耳かき 共通の特長



すべり止めグリップ付き



ドライの方用は先端を深く削っています



しっとりの方用は先端を浅く削っています



こけし
体長:約2センチ



ドライの方用



しっとりの方用



きのこ
長さ:約1.5センチ
(台座含む)



ドライの方用



しっとりの方用



きのこちゃん
長さ:約2センチ



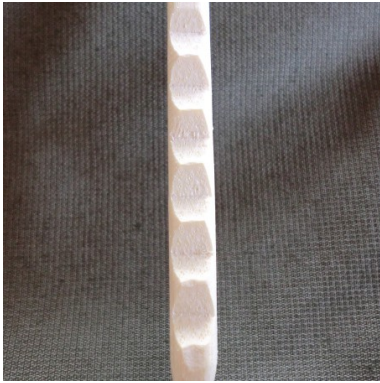
ドライの方用



しっとりの方用

耳かき (8種類)

竹工房の耳かき 共通の特長



すべり止めグリップ付き



ドライの方用は先端を深く削っています



しっとりの方用は先端を浅く削っています



富士山

高さ: 約1.5センチ
(台座含む)



ドライの方用

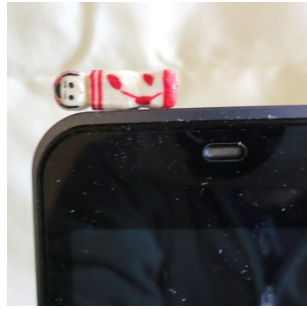


しっとりの方用

イヤホンジャックアクセサリー (11種類)



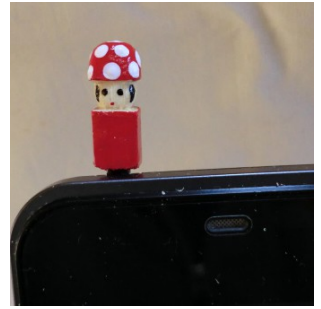
こけし(たて)
体長:約2センチ



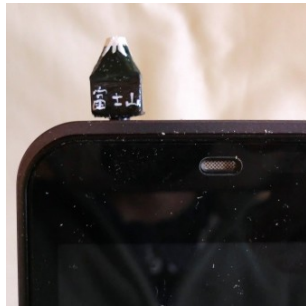
こけし(よこ)
体長:約2センチ



こけし(リング)
体長:約2センチ



きのこちゃん
体長:約1.5センチ



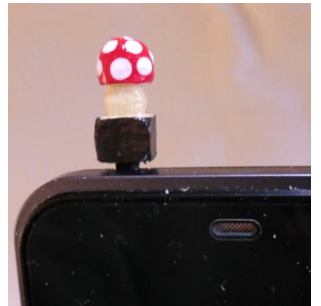
富士山
高さ:約1.5センチ
(台座含む)



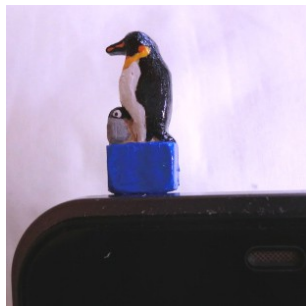
富士山(ゴールド)
高さ:約1.5センチ
(台座含む)



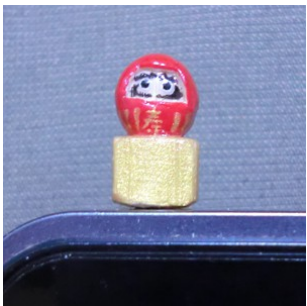
富士山(シルバー)
高さ:約1.5センチ
(台座含む)



きのこ
高さ:約1.3センチ
(台座含む)



親子ペンギン
体長:約1.5センチ



ミニだるま(寿)
体長:約13ミリ
(台座含む)



ミニだるま(福)
体長:約13ミリ
(台座含む)

箸置き (2種類) 食品衛生法適合塗料使用

こけし(1人)

体長:5センチ



こけし(2人セット)

体長:5センチ



こけし(5人セット)

体長:5センチ



箸（26種類） 食品衛生法適合塗料使用

竹工房のはし 共通の特長



先端部分



凹凸のグリップ付きです

こけし(レッド・ブルー・蛍光ピンク・蛍光オレンジ・蛍光グリーン・ 長さ:18センチ・22センチ ダークブラウン)



仙台物語

長さ:18センチ・22センチ



箸（26種類） 食品衛生法適合塗料使用
竹工房のはし 共通の特長



先端部分



凹凸のグリップ付きです

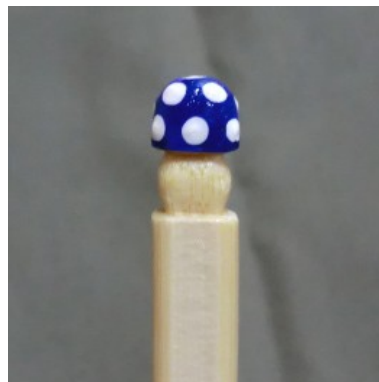
きのこ(レッド)

長さ:18センチ・22センチ



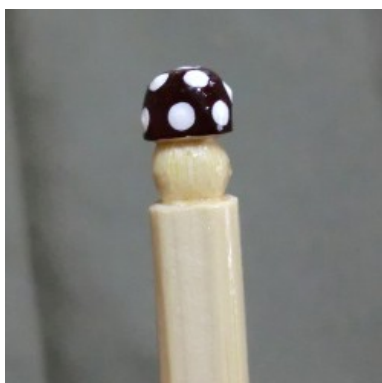
きのこ(ブルー)

長さ:18センチ・22センチ



きのこ(パープル)

長さ:18センチ・22センチ



きのこ(グリーン)

長さ:18センチ・22センチ

